

デジタルマーケティング監視ソリューション

アドリュージョン アイ

ADlution eye のご紹介

 株式会社 東通メディア

POSシステムの限界

(売れたものだけのデータ...)

来客数 購買客数 売上金額 買上率

	来客数	購買客数	売上金額	買上率	
A	1000人	100人	100万円	10%	→ 1割打者
B	300人	100人	100万円	33%	→ 3割打者

POSシステムでは解らない...

POSシステムでは
Aの場合もBの場合も集計結果は同じ

A

の場合

お客様は来店するが、あまり買ってくれない...

商品構成の見直し必要...
接客態度の見直し必要...

- ・商品アイテムの問題?
- ・店内レイアウトの問題?
- ・陳列棚の問題?
- ・店内動線の問題?
- ・接客態度の問題?
- ・お客様の様子は?

B

の場合

商品は魅力的だが、お客様が来店しない...

告知(広告)が必要...
(チラシ、看板など)

- ・現在の集客状況の把握
- ・告知前後の集客状況の比較
- ・来客数と天候の相関
- ・時間別の来客人数の比較
- ・イベントと来客人数の相関

店内

観察

が重要です。

しかし、
労働力にも限界がある
ので、観察するにも
限界があります...

課題の認識から解決へ

It's a new Style

そこで...

東通メディアが提案する新しいマーケティングスタイル

ADlution eye

セキュリティ対策として認識されていた「映像」を最大のマーケティング情報 (Information) として捉え、この情報を最先端技術 (technology) で処理したマーケティングツールがADlution eyeです。

マーケティング

顧客サービス向上

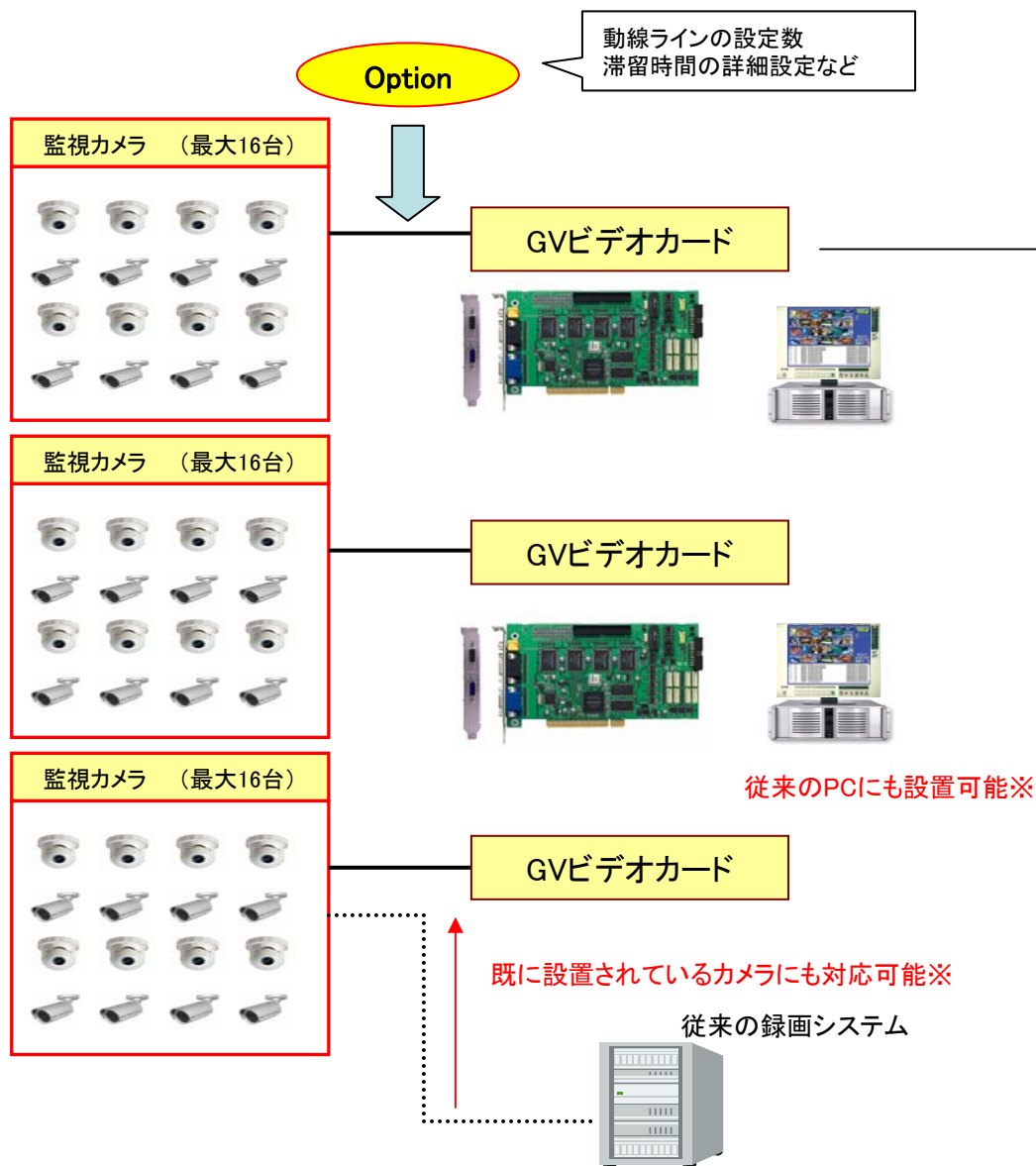
セキュリティ



販促の効果検証

従業員教育

コスト削減



特徴

オープン化

汎用性が高い

その他ソフト(POSシステム等)との連動可能
その他ハード(センサー等)との連動可能

デジタル化

映像チェックが早い

設定エリア内の動きにフラグを付けられる
映像の検索が早く、録画データをInternetで配信可能

人数カウント(4台)

マーケティングへの応用

来客人数の調査
動線の調査、滞留人数の調査



ADlution eye

店舗運営の最適化を

仮説検証するためのツール

経験や勘に頼った店舗レイアウトの変更や商品陳列ではなく、データに基づいた仮説を立て、実行し、それをすぐに検証出来る仕組みがADlution eyeです。

ADlution eyeはクリアな映像と音声を使って店舗の運営・管理に必要な映像情報及び、お客様の来店人数の数値データをデータベース化するソリューションシステムです。



マーケティング

- ・店舗間での来場者データ比較
- ・季節変動による来店者予測
- ・適正な営業時間の把握
- ・売り場別の予算配分の適正化
- ・滞留者数、滞留時間の把握
- ・スペース(エリア)の最適化
- ・品物の陳列状況
- ・特定日・特定時間での来店者の増減
- ・来店者数と売上金額のギャップ分析

効果検証

- ・広告の実施前と実施後の来店者数比較
- ・イベント・催事の効果測定
- ・店舗間でのプロモーション結果比較
- ・リニューアル効果測定
- ・来店者数把握によるプロモーション最適化
- ・来店者当たりのマーケティングコスト計算
- ・集客力・滞留率・入店率・買上率の測定

従業員教育

- ・スタッフの最適配置指示
- ・店員の移動指示
- ・店舗の安全確保
- ・複数店舗の監視、不正防止
- ・POSデータによる異常取引の発見・防止
- ・映像と音声による遠隔技術指導
- ・従業員の出勤状況の確認
- ・商品の陳列、盛付など改善指導

コスト削減

- ・リモート監視による出張回数の削減
- ・製造機械・設備機械の状態確認
- ・在庫状況の確認・入荷時の商品チェック
- ・警備員の最適配置や施設運営効率化
- ・各店舗での管理業務による負担軽減
- ・物流ラインにおける製品検知
- ・来場者によるエネルギー消費の適正化

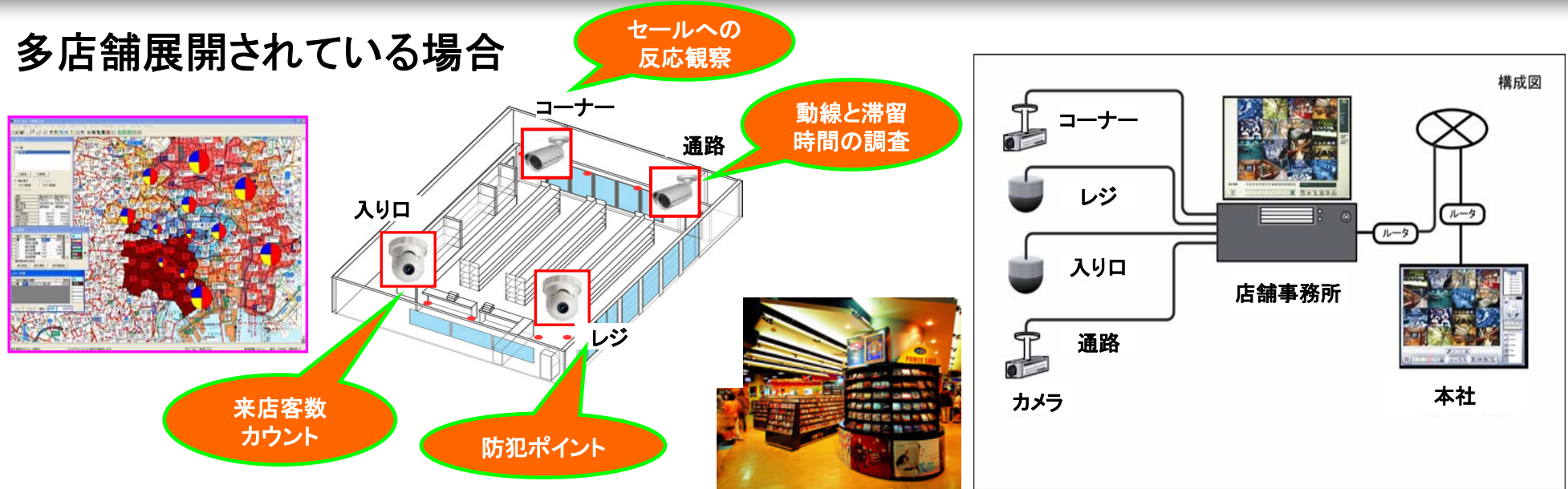
セキュリティ

- ・データ保管室などへの安全確保
- ・万引き・盗難への抑止効果
- ・禁止区域への侵入検知
- ・出入口のセキュリティ対策
- ・設備機器監視、防犯
- ・不審物の発見
- ・託児所など安全確保(事故、怪我の原因)
- ・個人情報保護法対策

顧客サービス強化

- ・店員の接客態度監視
- ・混雑緩和
- ・サービス品質のチェック
- ・お客様の表情を観察

多店舗展開されている場合



対象: フランチャイズ店舗(コンビニ、パチンコ)・スーパー・商店・書店・ガソリンスタンド等

設置場所

出入口、POSレジ前、バックヤード、商品棚等の防犯(強盗、万引き)対策だけでなく、お客様の出入りや商品陳列棚の確認、店員のお客様への接客状況、バックヤード、倉庫管理をモニタリングと録画(画像、音声)をすることでトラブル発生時の解決に役立ちます。また、本社も各店舗の状況を一箇所の遠隔地から把握できるので管理ツールの一つとしても運用できます。

PC-POSレジと接続することにより、お客様が購入したレシート情報と映像を連動させることが可能です。

現在開発中の機能

カメラ映像から、顧客の属性(年齢、性別、人種など)を自動認証し、顧客の購買行動を追跡(トレース)することが出来るようになります。