



商圈分析 & 販促分析 GIS tool

ADlution Map Xのご提案



ADlution Map X概要



①製品コンセプト

データに基づいた販促計画を立案したいユーザーのために

- ◆ 出店時に必要な商圈データ収集、周辺の状態確認などを簡単に行いたいユーザーのために。
- ◆ 顧客分布をエリア単位で分析したいユーザーのために。
- ◆ 営業マンのテリトリ設定を行いたいユーザーのために。
- ◆ CRM・SFAのオプションツールとして活用したいユーザーのために。

②主な特徴

各種販促エリアを装備可能(折込エリア・ポスティングエリアなど・・・)

- ◆ 昭文社「Super Mapple Digital」の広域地図から詳細地図を標準装備。
- ◆ 半径〇km、フリーハンド、逆算商圈などの商圈作成機能を搭載。
- ◆ 上記商圈データを瞬時に抽出可能(按分集計)。抽出データをEXCELに簡単貼り付け。
- ◆ 競合店などのシンボルを漢字住所から自動インポート機能、地図上からの入力・編集機能。
- ◆ 郵便番号・主要施設からの地域検索機能。

(市区町村・大字・町丁目データ全国対応)

標準搭載データ



町丁目とは別に大字、市区町村データも標準搭載です

項目	小分類	備考
人口	人口総数、男性人口、女性人口	国勢調査H12町丁字データ
年齢別人口	①5歳刻みの男女別人口(0歳~100歳以上対応) 19歳までの年齢別人口(0歳人口、1歳人口など) ②	国勢調査H12町丁字データ
世帯数	世帯数、一般世帯数、施設等世帯数	国勢調査H12町丁字データ
建物の建て方別世帯数	一戸建て世帯数(所有、賃貸) 長屋世帯数(所有、賃貸) 共同住宅世帯数(所有、賃貸) その他の世帯数(所有、賃貸)	国勢調査H12町丁字データ
人員別世帯数	一人世帯、二人世帯、三人世帯、四人世帯、五人以上世帯	国勢調査H12町丁字データ
昼間人口	昼間人口(総数、男性、女性) 昼間2・3次産業人口 昼間生徒・学生数(総数、男性、女性)	リンクデータ (国勢調査H7+事業所統計H8) 1km・500mメッシュから按分 町丁目データ
事業所数	全産業事業所数 小売事業所数 飲食店事業所数 病院数	リンクデータ (国勢調査H7+事業所統計H8) 1km・500mメッシュから按分 町丁目データ

◆データを販促エリア別に按分したデータを搭載。販促エリア単位でも同様な分析が可能

標準搭載データ

(500mメッシュデータ全国対応)



標準搭載メッシュデータ

昼間人口	昼間人口(総数、男性、女性) 昼間2・3次産業人口 昼間生徒・学生数(総数、男性、女性)	リンクデータ (国勢調査H12+事業所統計H13)
事業所数	全産業事業所数 小売事業所数 飲食店事業所数 病院数	リンクデータ (国勢調査H12+事業所統計H13)

オプションメッシュデータ

人口 世帯数	人口総数、男性人口、女性人口 一般世帯数	国勢調査H12町丁字データ
年齢別人口(3区分)	15歳未満人口(総数、男性、女性)・15歳～65歳未満人口(総数、男性、女性)・65歳以上人口(総数、男性、女性)	国勢調査H12町丁字データ

国勢調査データ集計結果



EXCELに簡単貼り付け



※各行政界ごとのデータも抽出可能

項目	集計値(全体)	集計値(1次)	集計値(2次)	集計値(3次)
TA名称	A店舗	A店舗	A店舗	A店舗
種別		円[1km]	円[2km]	円[3km]
集計単位		町丁目	町丁目	町丁目
集計方法		通常集計	通常集計	通常集計
地域数	155	27	64	110
人口総数00	475714	68772	162495	244447
男性人口00	236404	34388	80158	121858
女性人口00	239310	34384	82337	122589
一般世帯数00	261617	38696	88823	134098
20-24歳人口00	47084	6850	15562	24673
25-29歳人口00	55861	8424	19293	28145
30-34歳人口00	46135	7004	16007	23124
35-39歳人口00	37357	5419	13005	18934
40-44歳人口00	29633	4206	10177	15249
住宅に住む一般世帯数00	254304	37892	86017	130395
昼間人口総数	887234	108114	352083	427037
全産業事業所数	49861	4963	17229	27668
	8470	886	2932	4653
	7488	779	2291	4418
	69308	4605	20549	34155
1212121212 / 1212121212	163711181	8407099	72761646	102542436

機能概要



基本機能

- ◆ドラッグによる移動
- ◆住所検索による移動
- ◆郵便番号・主要施設の検索・移動
- ◆拡大・縮小
- ◆範囲指定による拡大
- ◆縮尺指定による拡大・縮小

面の操作(行政単位・販促エリア別)

- ◆行政・販促エリア単位表示
- ◆行政・販促エリア単位別レンジ表示(カラーシェード)
- ◆行政・販促エリア単位別グラフ表示
- ◆行政・販促エリア単位別テリトリ作成機能

面の操作(メッシュ)

- ◆500mメッシュ対応
- ◆500mメッシュレンジ表示(カラーシェード)
- ◆500mメッシュグラフ表示
- ◆500mメッシュテリトリ作成機能

- ◆行政単位別とメッシュの集計機能
(円・フリーハンド・時間圏(オプション))
- ◆上記結果のExcelへの貼付け
- ◆Excelで加工したデータの地図への貼付け

点(シンボル)の操作

- ◆住所からのインポート(MAX5万件)
- ◆20種類までのシンボルファイル
- ◆地図上からクリック入力・移動
- ◆検索機能

- ◆緯度経度からのインポート
- ◆シンボルのグラフ・色分け
- ◆シンボルをクリックしデータ参照

線の操作

- ◆ポイント間距離測定・ルート検索機能(小域のみ)

販促エリアの操作

- ◆配布指示・保存・プラン一覧・明細修正・明細印刷

保存・印刷

- ◆ファイルの保存・読み込み
- ◆画面のコピー
- ◆印刷機能
- ◆データのコピー・画像保存・他ソフトへのペースト
- ◆データビューワ表示切替

メイン画面の構成



商圈作成
 (地図上で指定して商圈作成)
 (プロットを指定して商圈作成)
 (行政界を指定して商圈作成)
 (Excelデータから商圈作成)
 (独自エリアから商圈作成)
 →例: 宅配エリアなど

商圈データ集計
 (色分け表示・グラフ表示)

プロットデータ集計
 (表示タイプ複数選択可)

販促エリア表示機能
 (全国新聞折込エリアなど)

ハフモデル分析はオプション

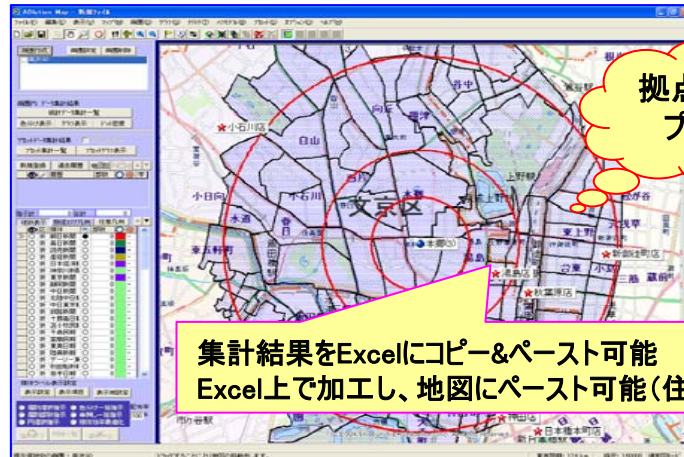
色分け凡例
 【1500~2000】
 0 < 11
 11 < 30
 30 < 70
 70 < 121
 121 < 200
 200 ≧ 898

現在選択中の商圈: 奥沢(4) | 東西距離: 12.6 km | 縮尺: 1:50000 | 通常図モード

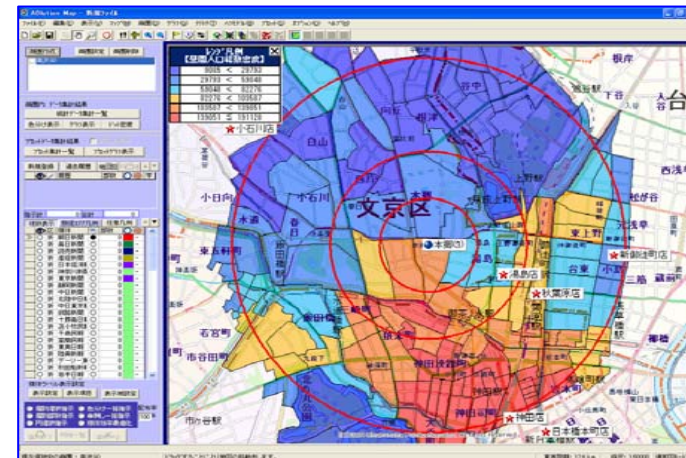
集計機能について



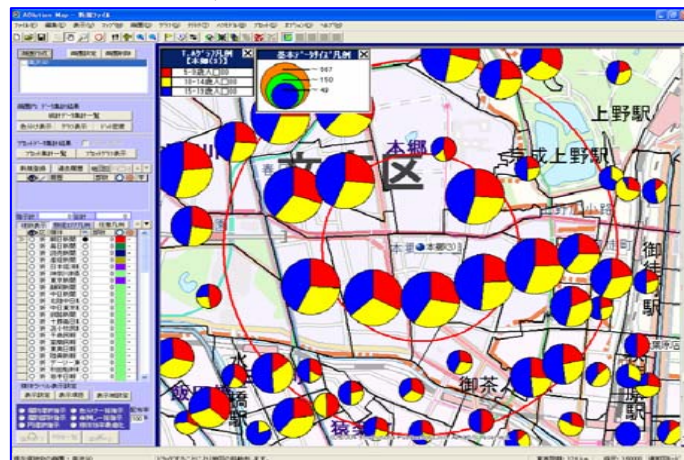
範囲指定によるデータ集計 (円・フリーハンド・メッシュによる按分値)



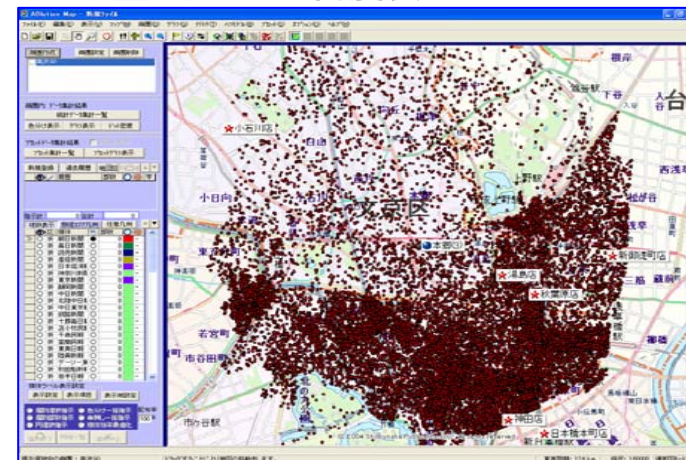
範囲指定によるデータ量の濃淡表示 (レンジ表示)



地域別グラフ表示 (円グラフ・棒グラフ)



データ量によるドット密度表示 (ドット=顧客数等)



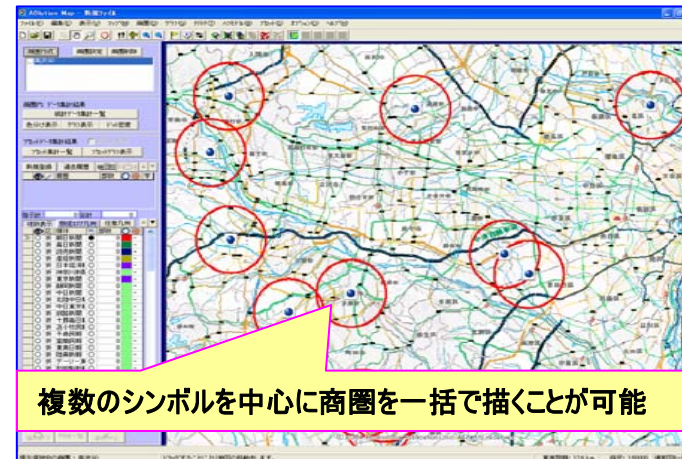
その他機能について



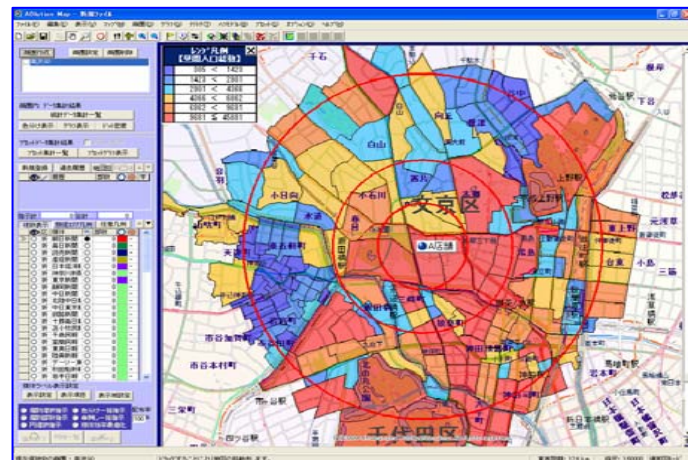
区間距離の表示



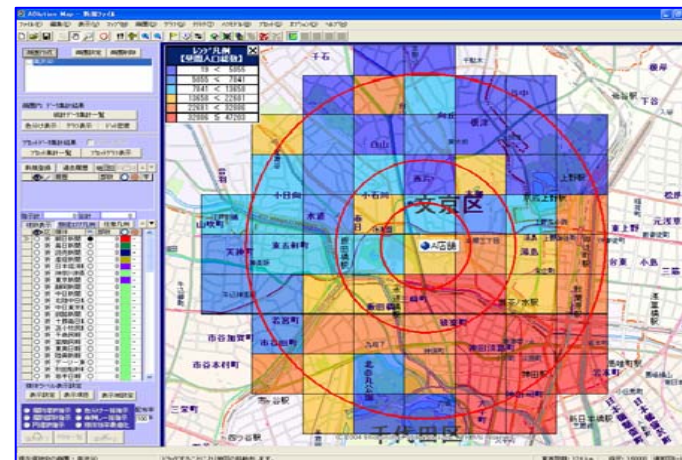
一括商圈作成



レンジ表示図 (行政界別)

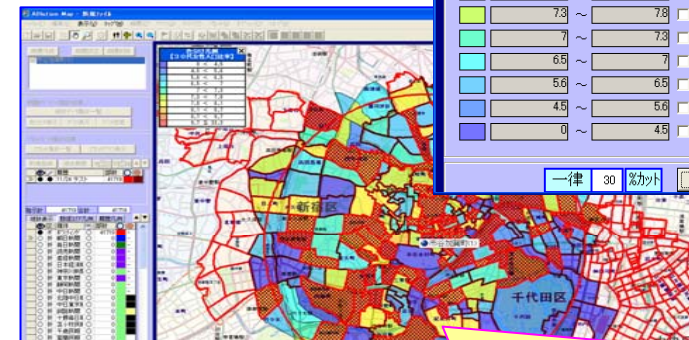
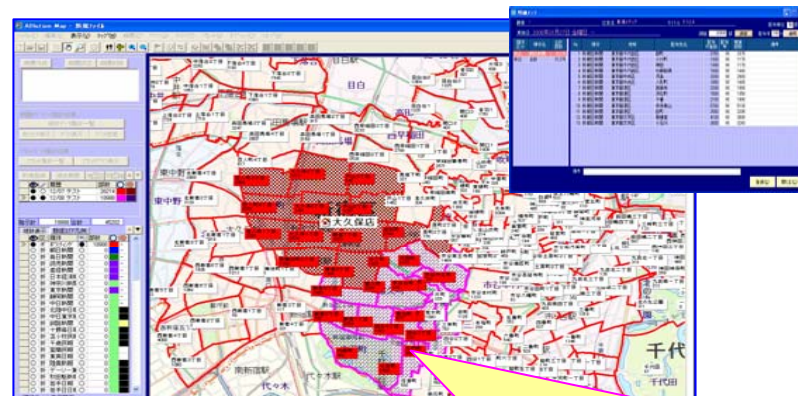
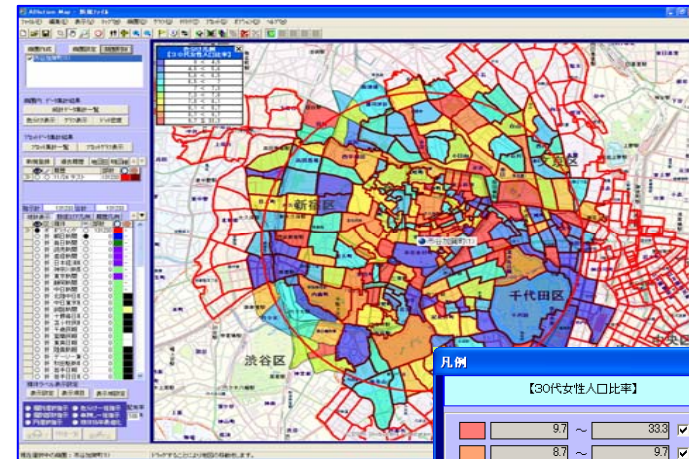
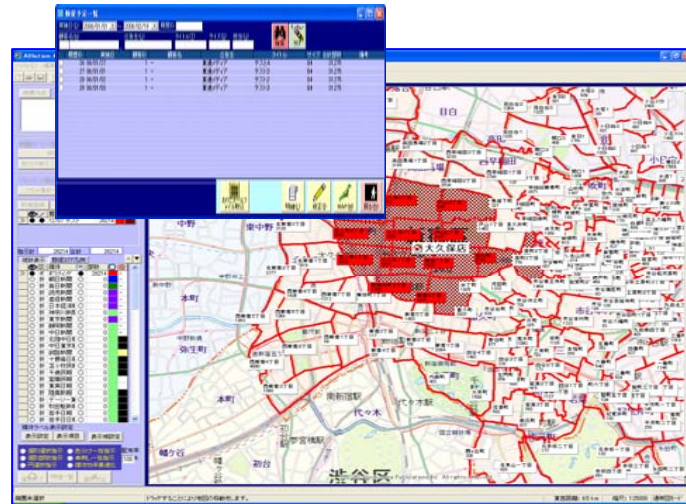


レンジ表示図 (500Mメッシュ)



販促エリアを使った

プランニング作成

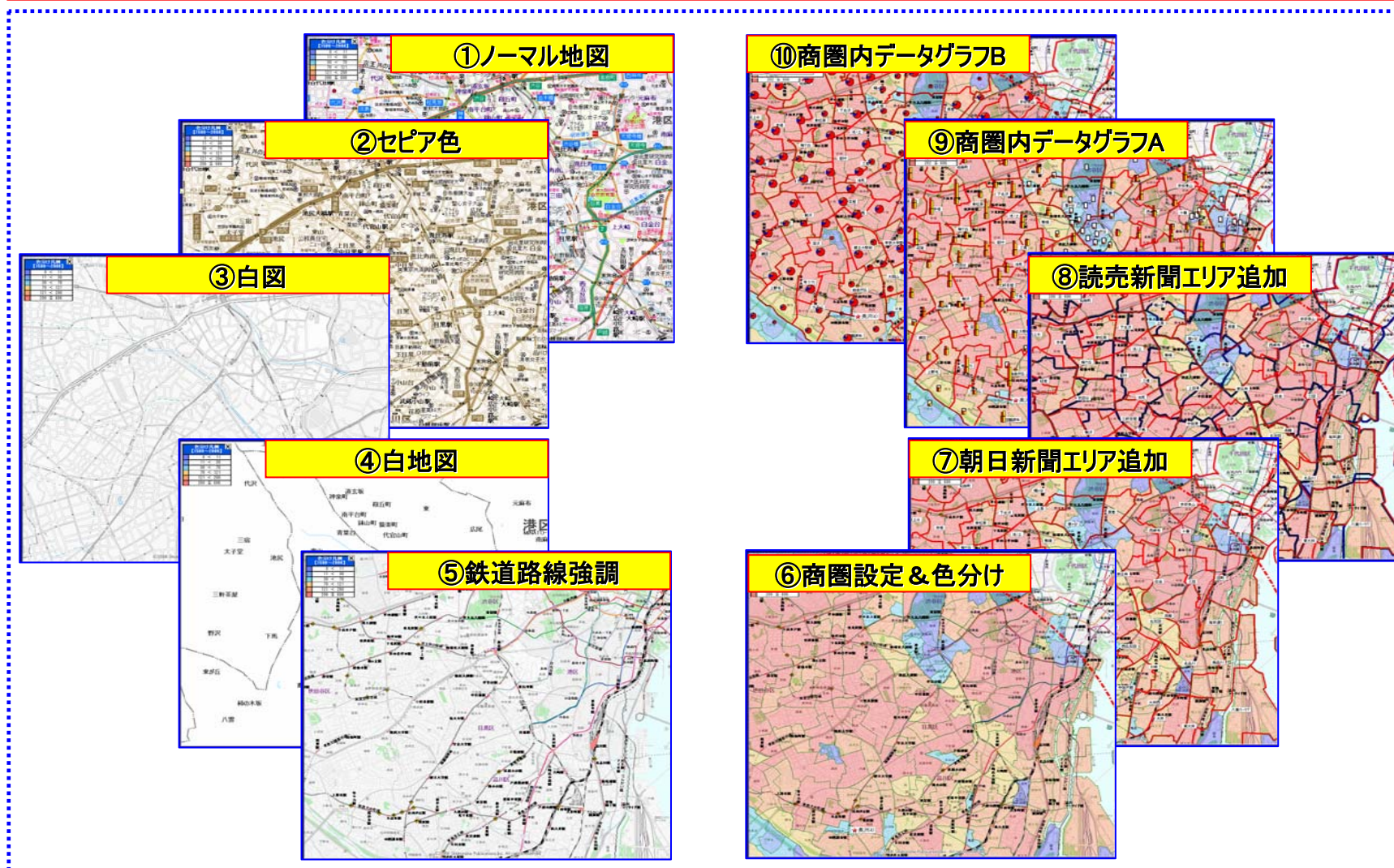


複数プランニングの区別表示

色分けを実施し高ランクのエリアに自動的にプランニングを作成できます

販促エリアを使った

商圈分析手法（例）



おりこメールとの機能差



機能	おりこメールMAP	ADlution Map	ADlution Map X
折込の指示	○	○	×
その他販促の指示	×	○	×
折込販売店別の分析	○	○	○
その他エリア別の分析	×	○	○

長所・短所

	特徴	長所	短所
おりこメール With MAP	折込指示に特化	動作が高速 折込の指示方法が豊富 発注システムとの連動 家形対応可能 カスタマイズ容易	半透明不可 町丁目地図なし
ADlution Map X	折込以外の媒体 エリアの分析 マーケティング機能	高い表現性 分析種類豊富(グラフなど) きれいな地図(昭文社) 町丁目での分析 複数媒体表示・複数履歴表示	動作遅め 地図の表現少ない カスタマイズ難